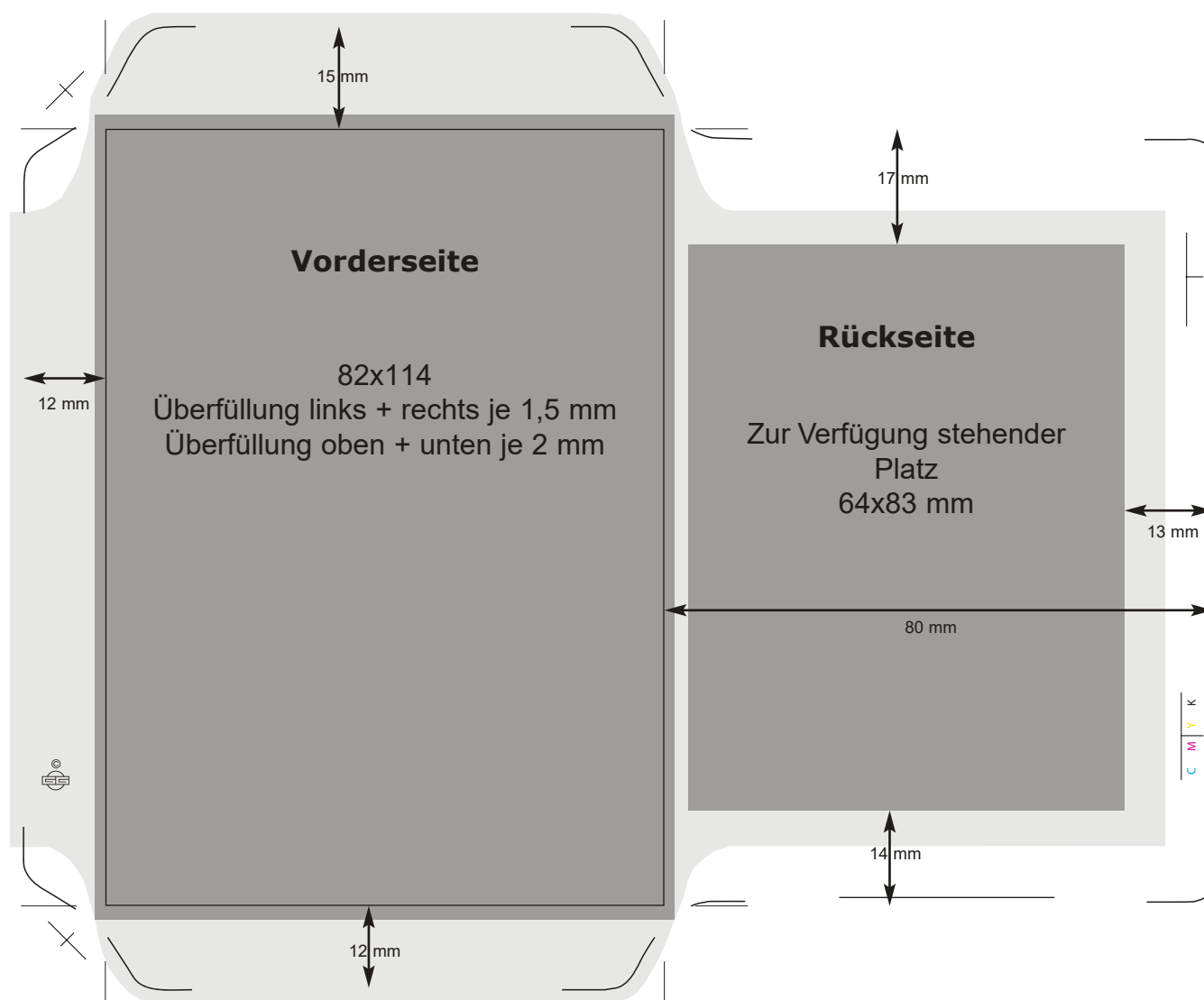


## Samentütchen "Sonnenblume"



Wichtigen Text / Logos / Bilder bitte nur im dunkelgrauen Bereich der Standskizze platzieren. Bitte mit Überfüllung anlegen. Falls gewünscht kann der hellgraue Bereich mit angelegt werden - ansonsten ist dieser weiß.

Bitte inkl. Pflanzanleitung sowie **kompletter memo AG - Adresse** (zwingend notwendig) anlegen.

Pflanzanleitung (Text kann leicht angepasst werden):

**Helianthus annuus**  
**Sonnenblume**

Eine gelbstrahlende Neuheit, die sich zur Topf- und Beetkultur bestens eignet. Wird nur 30 cm hoch und ist deshalb sehr beliebt zur Anzucht in Töpfen.

Gute Verzweigung, kleine Blütenmitte und eine lange Blühdauer zeichnet diese Sorte aus.

**Aussaatzeit:** Ab März bis Juni direkt in Töpfe oder ab April ins Freiland.

**Pflege:** Sonnenblumen lieben einen sonnigen Standort und nährstoffreiche, humose Erde. Pflanzabstand im Freiland 25-30 cm

**Blütezeit:** Je nach Kultur von Mai bis September.

**Höhe:** ca. 30 cm

(Samen nicht zum Verzehr)

memo AG, Am Biotop 6, 97259 Greußenheim