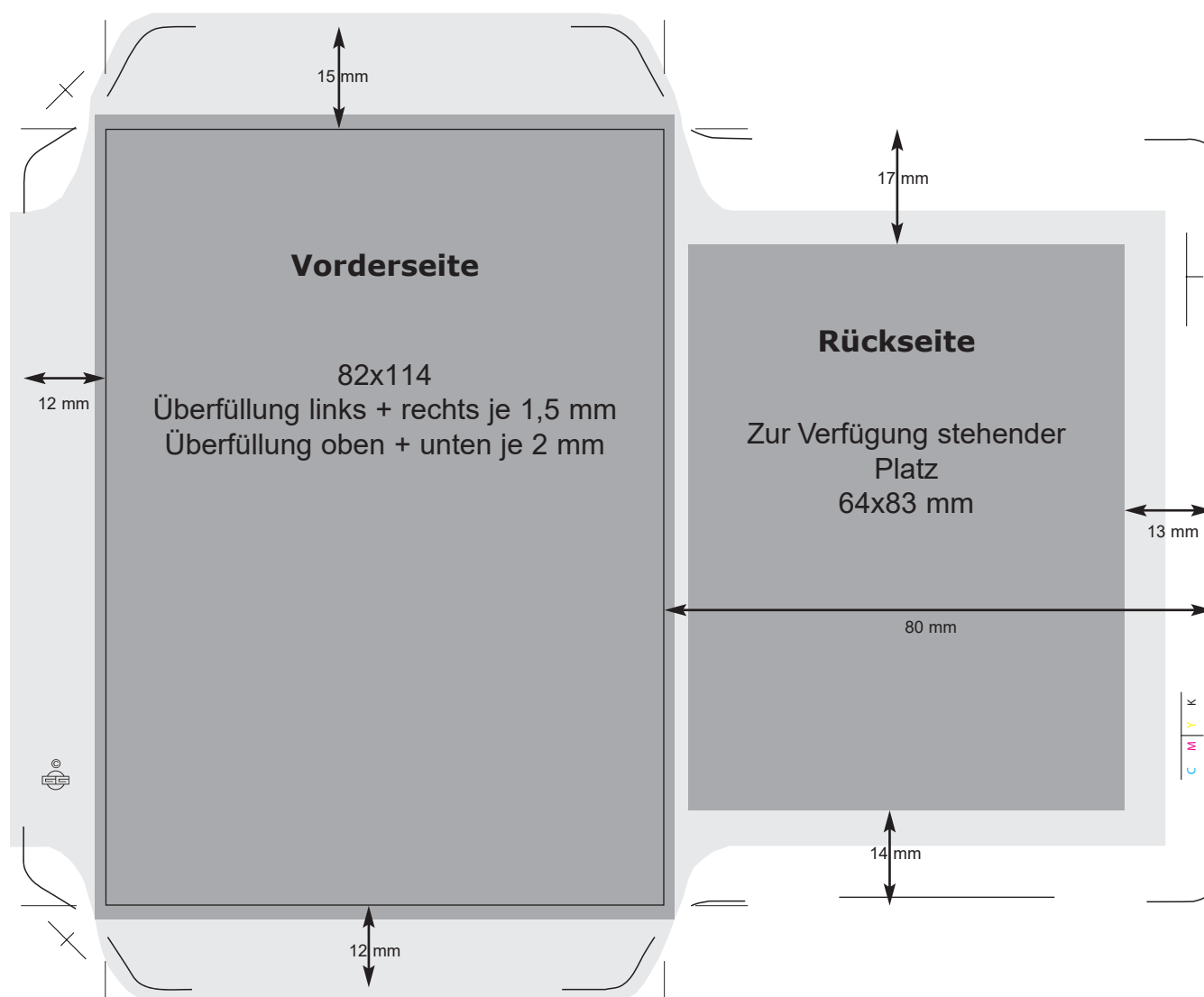


Bio Samentütchen „Kresse“



Wichtigen Text / Logos / Bilder bitte nur im dunkelgrauen Bereich der Standskizze platzieren. Bitte mit Überfüllung anlegen. Falls gewünscht kann der hellgraue Bereich mit angelegt werden - ansonsten ist dieser weiß.

Bitte inkl. Bio-Siegel, Pflanzanleitung sowie **komplette memo AG - Adresse** (zwingend notwendig: Postanschrift, E-Mailadresse und URL) anlegen.

Pflanzanleitung (Text kann leicht angepasst werden):

Kresse Samen

Schnelles Wachstum – zu jeder Jahreszeit einsetzbar.
In einen Blumentopf mit Erde oder aber eine Schale mit Küchenkrepp auslegen und die Samenkörner einsäen. Immer feucht halten. Die ersten Keimlinge sprießen schon nach 3-4 Tagen und können bald geerntet werden.
Kresse findet gerne Anwendung als Rohkost auf Butterbrot, für Salate und als Garnierung.
Kräftig-würziger Geschmack. Reich an Mineralien.
Auf ein vitaminreiches Wachstum!

(Samenkörner nicht zum Verzehr)

memo AG, Am Biotop 6, 97259 Greußenheim, DEUTSCHLAND,
info@memo.de, memo-werbeartikel.de

Bio-Siegel:

